

Dora Vera

El albatros

Para Clarinete Bajo en Sib
y Percusiones

2012

INSTRUMENTACIÓN:

Clarinete bajo en Si \flat

Percusiones:

Bombo (B.)

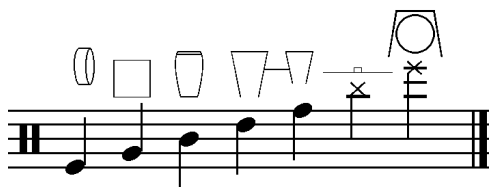
Tom-tom (Tom-t.)

Conga (Conga)

Bongos (Bongos)

Platillo suspendido (P.S.)

Tam-tam (T.-t.)



Especificaciones técnicas para clarinete bajo:

Slap tongue
(Slap)

Aeolian sound
(aeolian)

Singing into the
instrument (voice)

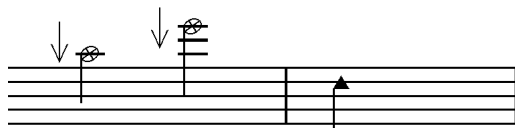
Flutterzunge
(Flatt.)



Especificaciones técnicas para percusiones:

Frotar con arco la orilla
del instrumento (bow)

Slap con mano
(slap)



Especificaciones técnicas generales:

Partitura ya transportada.

Los accidentes afectan a cada compás.

Duración aproximada: 5 min. 30 seg.

El albatros

Dora Vera

♩ = 100

Bass Clarinet in Bb

f

Tam-tam
Platillo Suspendido
Bongos
Conga
Tom-tom
Bombo

♩ = 100

Bombo

ff

2

B. Cl.

T.-t.
P.S.
Bongos
Conga
Tom-t.
B.

ff

3

B. Cl.

T.-t.
P.S.
Bongos
Conga
Tom-t.
B.

Flatt. slap *ff* *pp* *smorz.*

mp < *ff* *pp*

6 A tempo

B. Cl.

T.-t.
P.S.
Bongos
Conga
Tom-t.
B.

f A tempo

ff

7

B. Cl.

T.-t.
P.S.

Bongos
Conga
Tom-t.
B.

8

B. Cl.

T.-t.
P.S.

Bongos
Conga
Tom-t.
B.

ff *smorz.* Flatt.

tr *smorz.*

mp < *f*

10

B. Cl.

T.-t.
P.S.

Bongos
Conga
Tom-t.
B.

pp *f* *A tempo*

pp *ff* *A tempo*

12

B. Cl.

T.-t.
P.S.

Bongos
Conga
Tom-t.
B.

ppp *f* *smorz.* aeolian (como una exhalación)

tr *smorz.*

f > *pp* *pp*

♩ = 100

15

B. Cl.

mf *ff* *mf* *ff*

T.-t.
P.S.

Bongos

Conga

Tom-t.

B.

f *f* *mf*

18

B. Cl.

mf *p*

T.-t.
P.S.

Bongos

Conga

Tom-t.

B.

mf *mf* *tr*

♩ = 72

Tutto smorzando ----- **A tempo** ♩ = 100

22

B. Cl.

ppp *mp* *mf*

♩ = 72

Tutto smorzando ----- **A tempo** ♩ = 100

T.-t.
P.S.

Bongos

Conga

Tom-t.

B.

p *ppp* *mf*

26

B. Cl.

ff *mf*

T.-t.
P.S.

Bongos

Conga

Tom-t.

B.

f

29

B. Cl.

T.-t.
P.S.

Bongos
Conga
Tom-t.
B.

mf *p*

31

B. Cl.

T.-t.
P.S.

Bongos
Conga
Tom-t.
B.

mf *tr* *mp*

$\text{♩} = 72$

34 **Tutto smorzando**
Voice (bottom)

B. Cl.

T.-t.
P.S.

Bongos
Conga
Tom-t.
B.

$\text{♩} = 72$ **Tutto smorzando** *bow* *tr* *p < f mp*

40 **A tempo** $\text{♩} = 100$

B. Cl.

T.-t.
P.S.

Bongos
Conga
Tom-t.
B.

tr *f*

43

B. Cl.

T.-t.
P.S.

Bongos
Conga
Tom-t.
B.

mf

ff *f*

46

B. Cl.

T.-t.
P.S.

Bongos
Conga
Tom-t.
B.

48

B. Cl.

T.-t.
P.S.

Bongos
Conga
Tom-t.
B.

mf *p*

mf *pp* *tr*

51

B. Cl.

T.-t.
P.S.

Bongos
Conga
Tom-t.
B.

f *mf* *f* *mf*

f *f* *mf* *tr*

54

B. Cl.

T.-t.
P.S.

Bongos
Conga
Tom-t.
B.

f *mf*

f *mf*

57

B. Cl.

T.-t.
P.S.

Bongos
Conga
Tom-t.
B.

mp

mp

59

B. Cl.

T.-t.
P.S.

Bongos
Conga
Tom-t.
B.

p *mp* *f*

p

$\text{♩} = 72$ Flatt. *mp* *f*

slap exhalar largamente

$\text{♩} = 72$

63

B. Cl.

T.-t.
P.S.


Bongos
Conga
Tom-t.
B.

mp *mp*

$\text{♩} = 100$ $\text{♩} = 100$

mp

65 $\text{♩} = 72$

B. Cl. 

T.-t. $\text{♩} = 72$

P.S. $\text{♩} = 72$


Bongos mp

Conga

Tom-t.

B.

69 $\text{♩} = 100$

B. Cl. 

T.-t. $\text{♩} = 100$

P.S. $\text{♩} = 100$


Bongos *tr*

Conga

Tom-t. ppp

B. mp

74

B. Cl. 

T.-t. mf

P.S. mf


Bongos mf f mf *tr*

Conga

Tom-t.

B.

77

B. Cl. 

T.-t. mf

P.S. mf

Bongos mf

Conga

Tom-t.

B.

80

B. Cl.

T.-t.
P.S.

Bongos
Conga
Tom-t.
B.

f *f*

82

B. Cl.

T.-t.
P.S.

Bongos
Conga
Tom-t.
B.

mf *mf* *mf*

tr

86

B. Cl.

T.-t.
P.S.

Bongos
Conga
Tom-t.
B.

mf *cresc.*

ff

89

B. Cl.

T.-t.
P.S.

Bongos
Conga
Tom-t.
B.

f

ff *mp* *ff*

91 Flatt.

B. Cl. *ff* *f* *mf*

T.-t.
P.S. slap

Bongos
Conga
Tom-t.
B. *mf*

94

B. Cl. *mp* *f*

T.-t.
P.S.

Bongos
Conga
Tom-t.
B.

96

B. Cl. *mf*

T.-t.
P.S.

Bongos
Conga
Tom-t.
B.

♩=72 **Tutto smorzando** exhalar

98 B. Cl. *mp* *p* *f* *p*

♩=72 **Tutto smorzando** simile

T.-t.
P.S. (two) ↓ ↓ ↓ ↓ ↓ ↓ ↓ ↓ ↓ ↓

Bongos
Conga
Tom-t.
B. *pp* *p* *cresc.* *mf* *cresc.*

105

B. Cl.

T.-t.
P.S.
Bongos
Conga
Tom-t.
B.

f *p < f > p*

111

B. Cl.

$\text{♩} = 100$
A tempo

T.-t.
P.S.
Bongos
Conga
Tom-t.
B.

mp *mp*

114

B. Cl.

T.-t.
P.S.
Bongos
Conga
Tom-t.
B.

mf *mf* *mf*

117

B. Cl.

T.-t.
P.S.
Bongos
Conga
Tom-t.
B.

mf

118

B. Cl.

T.-t.
P.S.
Bongos
Conga
Tom-t.
B.

f

mf *cresc.*

tr

119

B. Cl.

T.-t.
P.S.
Bongos
Conga
Tom-t.
B.

f *cresc.*

f

120

B. Cl.

T.-t.
P.S.
Bongos
Conga
Tom-t.
B.

cresc. *ff*

121

B. Cl.

T.-t.
P.S.
Bongos
Conga
Tom-t.
B.

mp *fff* *fff*